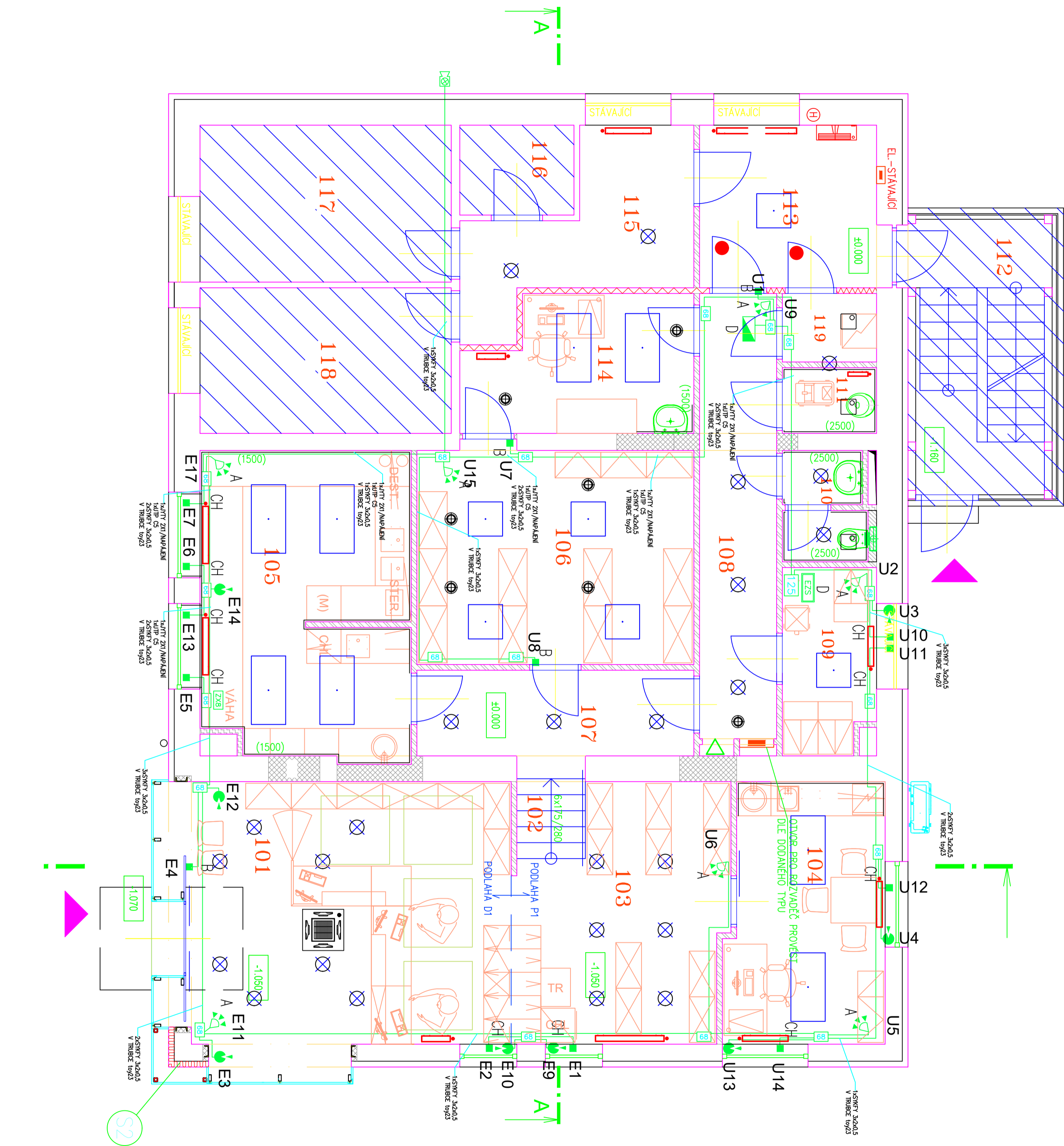


# 1.NP – STÁVAJÍCÍ STAV k 09/2025



- ### LEGENDA ZNAČEK – PZTS
- UZS ÚSTŘEDNA EZS
  - KLÁVESNICE
  - OBJEKTOVÝ VYSILAČ
  - PŘÍDAVNÝ ZDROJ
  - PIR VĚJÍŘ
  - DUÁLNI ČIDLO
  - PIR 360°
  - Rozvodná kr. K068
  - Rozvodná kr. KO 97
  - Rozvodná kr. K0125
  - Rozvodná kr. KT 250
  - Značí trubku s průchodem do stropu horního podlaží
  - Značí trubku v podlaze s průchodem do stropu spodního podlaží
  - Kabelová trasa EZS
  - DETEKTOR TŘÍŠTĚNÍ SKLA
  - MAGNETICKÝ KONTAKT
  - MAGNETICKÝ KONTAKT TĚŽKÝ
  - EXPANDER 16 ZÓN
  - SIRÉNA VNITŘNÍ
  - SIRÉNA ZÁLOHOVANÁ VENKOVNÍ

## POZNÁMKA – stavební: z roku 2013

- PŘI PROVÁDĚNÍ BYLO NUTNÉ POSTUPOVAT DLE PLATNÝCH ČSN A TECHNOLOGICKÝCH PRAVIDEL S OHLEDEM NA VŠECHNY PLATNÉ PŘEDPISY BOZP
- POKUD DOJDE PŘI PROVÁDĚNÍ K NEJASNOSTEM NEBO NEPŘEDVÍDANÝM OKOLNOSTEM BYLO NUTNO NEPRODLENĚ INFORMOVAT PROJEKTANTA A UPŘESNIT DALŠÍ POSTUP PRÁCE
- PŘED ZAHÁJENÍM ZEMNÍCH PRÁCE JE NUTNO VYTÝČIT VEŠKERÉ PODZEMNÍ INŽ. SÍTĚ JEJICH SPRÁVCI A PROVĚST TAKOVÁ OPATŘENÍ, ABY NEDOŠLO K JEJICH POŠKOZENÍ
- JAKO NADDOVĚRNÍ PŘEKLADY PRO ZDĚNÉ PŘÍČKY TL. 150, 125 A 100 MM BUDOU POUŽITY POROTHERM PŘEKLADY 145/71 A 115/71, DÉLKA ULOŽENÍ MIN. 125 MM
- PROSTUPY STROPY A STĚNAMI ÚT, ELEKTRO, VĚTRÁNÍ, ŽT, MoR ALE PD JEDNOTLIVÝCH PROFESÍ
- ROZMÍSTĚNÍ HASÍČÍCH PŘÍSTROJŮ DLE VÝKRESŮ PBR
- VEŠTAVNĚ SKŘÍNĚ JSOU SOUČÁSTÍ DODÁVKY PS 201–LEKÁRSKÁ TECHNOLOGIE, SOUČÁST DODÁVKY STAVEBNÍ ČÁSTI BUDE BETONOVÝ SKL V=100 MM A NADPRAŽÍ
- VYBAVENÍ MÍSTNOSTI ODDELENÍ OT JENŽ JE KRESLENO ČÁRKOVANĚ, NEBUDE SOUČÁSTÍ DODÁVKY STAVBY, ZAKRESLENO ORIENTAČNĚ PRO MOŽNOST NÁVRHU INSTALACÍ
- VEŠKERÉ PLOCHY STĚN TL. 100 MM BUDOU OMÍTNUTY A ZAČISTĚNY MIN. 100 MM NAD PODHLED (ZAKRYT), OSTATNÍ AŽ DO STROPŮ
- VÝZDÍVKY INSTALAČNÍCH ŠACHET BUDOU PROVEDENY AŽ PO OSAZENÍ VŠECH ROZVODŮ

## LEGENDA ROZVODŮ: z roku 2013

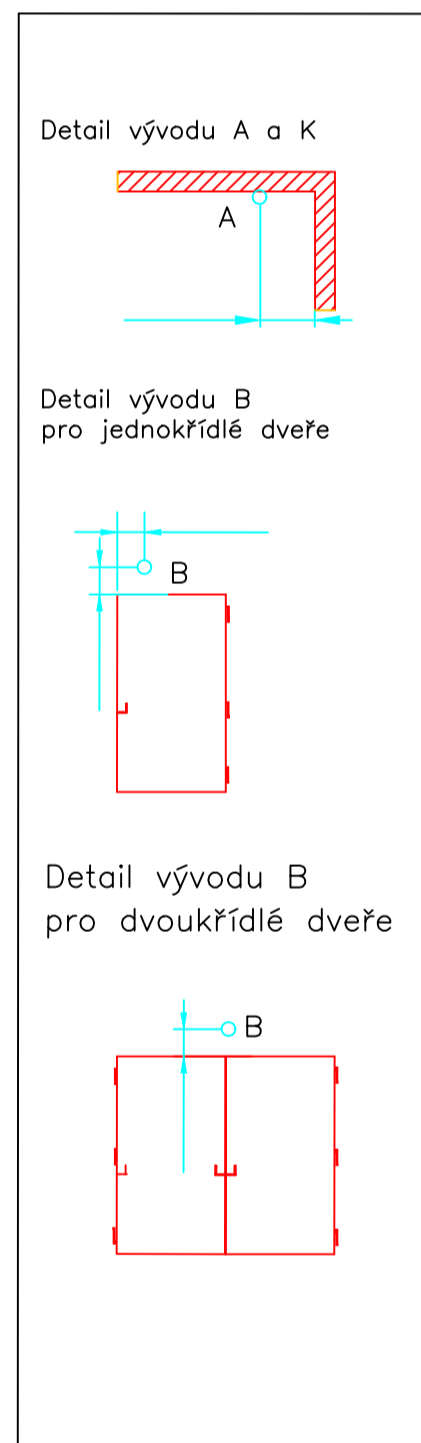
Projektant doporučuje, aby trubky byly opatřeny protahovacím vodičem AY 2,5 a v dostatečné míře a opatřeny protahovacími krabicemi KO 68 a 97, KO 125 pro snadné uložení kabelů.

Prívody jednotlivých čidel PZS – od rozvodné krabice jsou provedeny pokud není vyznačeno jinak trubkou plastovou 13

Neoznačené rozvody jsou prvedeny trubkou toy 23

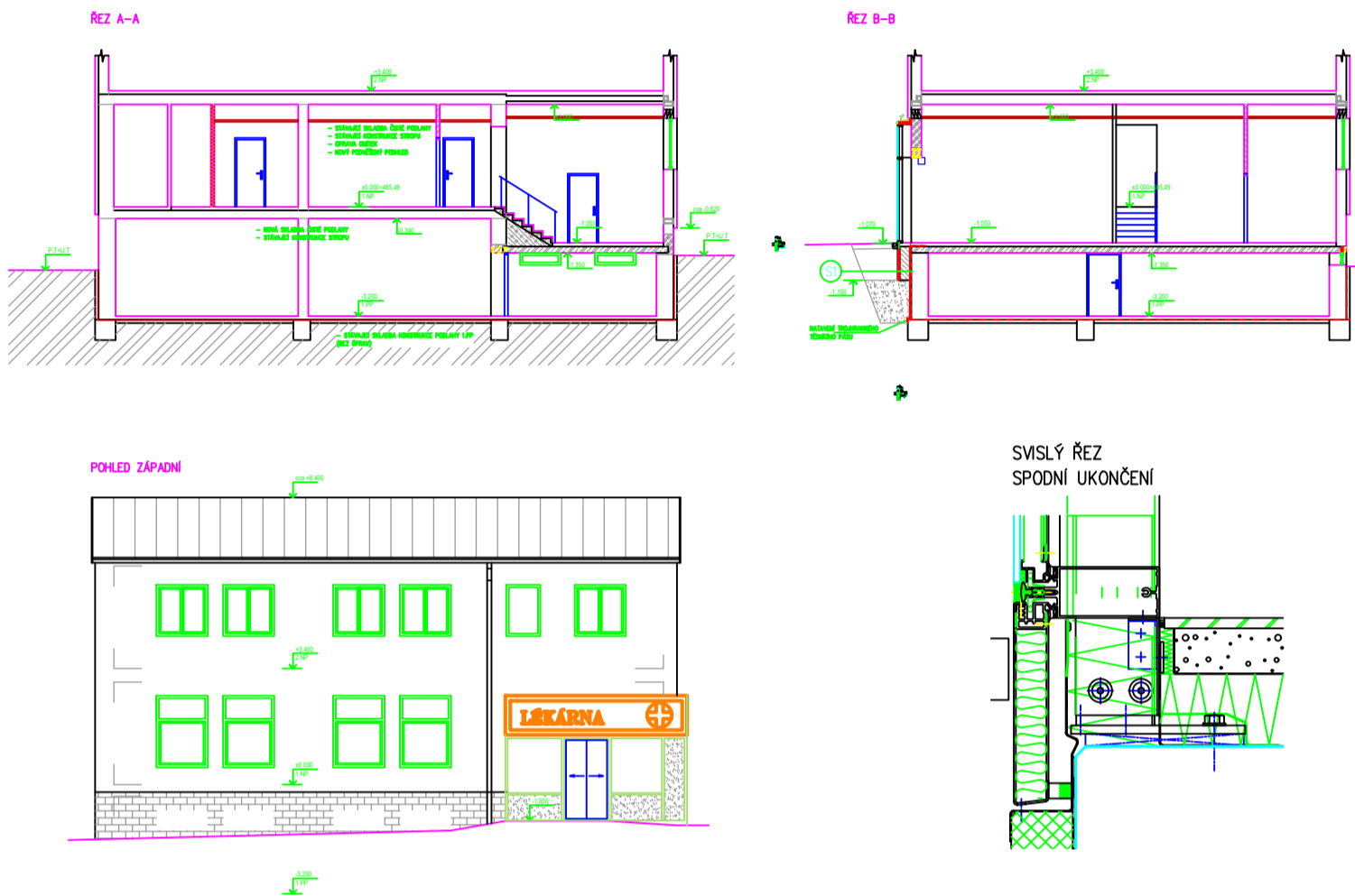
- A –trubkový vývod ukončit ve výši +2,2m od podlahy
- B –trubkový vývod ukončit u horního okraje dveří
- CD –trubkový vývod ukončit u dolního okraje oken
- CH –trubkový vývod ukončit u horního okraje oken
- D –trubkový vývod ukončit ve výši +1,5m od podlahy
- E –trubkový vývod ukončit ve výši +1,2m od podlahy
- EP –trubkový vývod ukončit ve výši + 1,0m od podlahy
- F –trubkový vývod ukončit ve výši v podlaze
- H –trubkový vývod ukončit ve výši + 3m od podlahy
- I –trubkový vývod ukončit ve výši +0,4m od podlahy
- J –trubkový vývod ukončit ve výši na stropě
- K –trubkový vývod ukončit ve výši +2,3m od podlahy
- L –trubkový vývod ukončit ve výši +0,8m od stropu
- M –trubkový vývod ukončit ve výši +3,5 m od terénu

OCHRANA PŘED NEBEZPEČNÝM ÚRAZEM ELEKTRICKÝM PROUDEM DLE ČSN 33 20 000–4–41:  
PRO ÚSTŘEDNU PZTS – SAMOČINNÝM ODPOJENÍ OD ZDROJE  
PRO OSTATNÍ PRVKY PZTS – BEZPEČNÝM NAPĚTÍM  
NAPĚŤOVÁ SOUSTAVA:  
SÍŤ TN–S ; 3 + N+PE 3x230V/400V – 50 Hz  
JMENOVITÉ NAPĚTÍ ROZVODŮ EPS 12 V ss



## LEGENDA MÍSTNOSTÍ

C.M.	NÁZEV MÍSTNOSTI	PLOCHA [m²]	DRUH PODLAHY	OZN. POVRCH STĚN	OZN. POVRCH STROPŮ	S.V. PODHL.
101	VÝDEJ	27.20	KERAMICKÁ DLÁŽBA	D1	OMYVATELNÝ NÁTER	N2
102	SPOJOVACÍ SCHODY	2.00	KERAMICKÁ KRYTINA	D2	OMYVATELNÝ NÁTER	N2
103	VÝDEJ – ZÁZEMÍ	15.40	KERAMICKÁ KRYTINA	P1	OMYVATELNÝ NÁTER	N2
104	DENNÍ MÍSTNOST ZAM.	12.40	POVLAKOVÁ KRYTINA	P2	OMYVATELNÝ NÁTER	N2
105	UMÝVÁRNA, PŘÍPRAVNA	19.90	POVLAKOVÁ KRYTINA	P2	OMYVATELNÝ NÁTER	N2
106	SKLAD LÉČIV	18.40	POVLAKOVÁ KRYTINA	P2	OMYVATELNÝ NÁTER	N2
107	CHODBA	7.30	POVLAKOVÁ KRYTINA	P2	OMYVATELNÝ NÁTER	N2
108	CHODBA	10.55	POVLAKOVÁ KRYTINA	P2	OMYVATELNÝ NÁTER	N2
109	ŠATNA	5.50	POVLAKOVÁ KRYTINA	P2	OMYVATELNÝ NÁTER	N2
110	WC PERSONÁL	2.80	KERAMICKÁ DLÁŽBA	D3	KER. OBKL. V. 2500 MM	
111	OKLID	4.05	KERAMICKÁ DLÁŽBA	D4	KER. OBKL. V. 2500 MM	
112	SCHODIŠTĚ ZASOBOVÁNÍ		–STÁVAJÍCÍ–	–STÁVAJÍCÍ–		
113	ZADVĚŘÍ	9.15	KERAMICKÁ DLÁŽBA	D5	OMYVATELNÝ NÁTER	N1
114	PŘÍJEM	9.00	POVLAKOVÁ KRYTINA	P3	OMYVATELNÝ NÁTER	N2
115	CHODBA	9.20	POVLAKOVÁ KRYTINA	P3	OMYVATELNÝ NÁTER	N1
116	stávající–SKLAD PRÁDLA	3.15	–STÁVAJÍCÍ–	–STÁVAJÍCÍ–		
117	stávající–LEKÁRSKÝ POKOJ	12.10	–STÁVAJÍCÍ–	–STÁVAJÍCÍ–		
118	stávající–LEKÁRSKÝ POKOJ	11.20	–STÁVAJÍCÍ–	–STÁVAJÍCÍ–		



Hlavní vstup do budovy

+0.000 = 487.51 BPV

investor / investor

Karlovarská krajská nemocnice a.s.  
Batořova 1190/16  
360 02 Klatovy Vltava  
IČ: 26365804  
DIČ: CZ26365804

statutární zástupce / owner representative MUDr. Jiří Štefan, MBA - generální ředitel

generální projektant / executive architect 3D projekt Jan Sobotka

**3D projekt**  
Jan Sobotka

a: F. Palackého 108  
357 51 Kynčperk n/O  
t: (+420) 723 362 378  
e: jan.sobotka@volny.cz

pozn.: tato dokumentace je duševním vlastnictvím autorů a vztahuje se na ni autorské právo

statutární zástupce / owner representative JAN SOBOTKA

Hlavní architekt projektu / project architect JAN SOBOTKA

zpracovatel / consultant

D.1.2.6. TPS – ELEKTRONICKÉ KOMUNIKACE

TECHNISERV, spol. s r.o.  
Baarova 231/06  
140 00 Praha 4  
+420 283 023 111  
info@techniserv.cz  
www.techniserv.cz

statutární zástupce / owner representative ING. ROMAN DANDA

projektant / planner ING. VÁCLAV NOVÁČEK

stavba / build

Nemocnice Chébo

Přestavba prostor bývalé lékárny na dětskou ambulaci

část projektu / project part D.1.2.6. TECHNICKÁ PROSTŘEDÍ STAVBY

střední / phase DPS

datum / date 10/2025

objekt / object D.1.2.6. TPS – ELEKTRONICKÉ KOMUNIKACE

mřížko / scale 1 : 50

název výkresu / drawing title

DISPOZICE 1.NP – stávající stav k 9/2025  
D.1.2.6.11 (mimo D.1.2.6.1 až D.1.2.6.14)

autoři / authors JAN SOBOTKA

Hlavní inženýr projektu / project leader ING. JANA HANDŠUHOVÁ SMUTNÁ

Hlavní projektant / chief designer JAN SOBOTKA

vypracoval / prepared by ING. VÁCLAV NOVÁČEK

kontroloval / checked by ING. VÁCLAV NOVÁČEK

autorizoval / authorized by PAVEL KASTNER

číslo výkresu / drawing No. D.1.2.6.

10

název kódu / file name

10N Chébo příst. L v.4.D.1.2.6.11

číslo kopie / copy No.

## POZNÁMKA / NOTE

Tato dokumentace je duševním vlastnictvím autorů a vztahuje se na ni autorské právo.  
Tento výkres a jeho detaily jsou majetkem zpracovatele a nemají být použity celý ani z části bez jeho písemného souhlasu dle platných zákonů ČR.